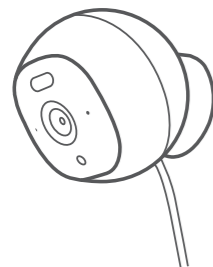


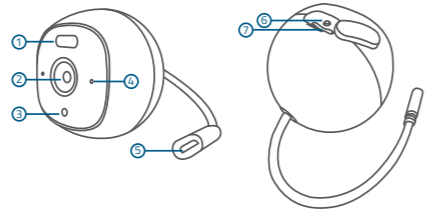
## クイックスタートガイド

Solo OutdoorCam C22



### 製品概要

#### Solo OutdoorCam C22 (T8442X)



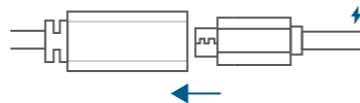
- ① スポットライト
- ② レンズ
- ③ LED インジケータ
- ④ マイク
- ⑤ USB ポート
  - 電源アダプタに接続

- ⑥ SYNC (同期) ボタン
- ⑦ microSD カードスロット
  - 録画ビデオ保存用の microSD カードを挿入

01

### カメラの電源をつける

1. USBケーブルのコネクタをカメラのUSBポートに接続し、もう一方のコネクタを電源アダプタに接続します。
2. 電源アダプタをコンセントに差し込みます。カメラのLEDインジケータが青色に点灯するまで待ちます。



02

### システムのセットアップ

1. App Store (iOS機器) またはGoogle Play (Android機器) からEufy Securityアプリをインストールしてください。



2. Eufy Securityアカウントに登録してください。アプリの [デバイス] > [デバイスを追加] をタップして、本製品をシステムに追加してください。
3. 画面の指示に沿って、セットアップを完了します。

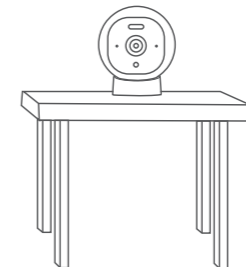
App Store は、米国およびその他の国で登録されている Apple Inc. のサービスマークです。  
Google Play、Google Play ロゴは、Google LLC. の商標または登録商標です。

03

### カメラの取り付け

#### a. 机の上に設置する

カメラの底面を磁気ベースに付け、机の上に設置します。



04

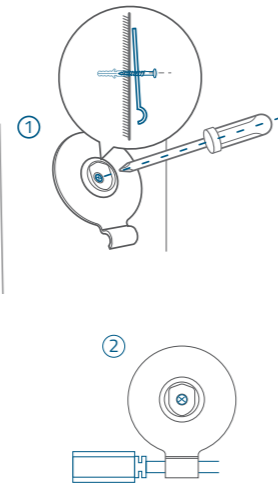
## B. 壁に取り付ける

### 注意

カメラを取り付ける前に：

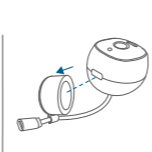
- USBケーブルを電源アダプタから抜いてください。
- コンセントに余裕をもって届く場所を探してください。
- 設置場所に強力なWi-Fiネットワークがあり、Eufy Securityアプリでビデオを安定的にストリーミングできるか確認してください。
- 壁に穴を開けたくない場合は、付属の3M粘着テープを使用してください。3M粘着テープで金属プレートを貼り付ける前に、金属プレートのフックの下にUSBケーブルを通してください。
- 付属の電源アダプタは防水ではありません。カメラを屋外に設置する場合は、防水ソケットボックス (付属していません) の使用をお勧めします。

1. 電動ドリルを使用して壁に穴を開けます。付属のアンカー (オプション) とネジを使用して金属プレートを取り付けます。アンカーはレンガやコンクリートで作られた壁に必要です。ネジを締める前に、金属プレートのフックの下にUSBケーブルを通してください。



05

2. 磁気ベースを金属プレートに付け、カメラを磁気ベースに付けます。



3. Eufy Security アプリでライブストリームを確認しながら、カメラを回転させて画角を調整します。



06

## 安全上の注意事項

極端に高温または低温の環境で本製品を使用しないでください。また、強い日差しの下や、水気の多い場所での使用は避けてください。

本製品およびアクセサリをご使用いただく際の適切な周囲温度は、 $-20^{\circ}\text{C}$  ~  $45^{\circ}\text{C}$  です。

充電する際は、通気性の優れた室内 ( $5^{\circ}\text{C}$  ~  $25^{\circ}\text{C}$ ) で行ってください。



本製品を廃棄する際は、お住まいの自治体のルールに従ってください。



本製品は、リサイクルおよび再利用可能な高品質の材料とコンポーネントを使用して設計および製造されています。

07

## カスタマーサポート

保証

通常保証18ヶ月 (延長あり)

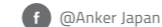
電話でのお問い合わせ

03-4455-7823 月~金 9:00 ~ 17:00

メールでのお問い合わせ

support@anker.com

詳しい情報は Anker Japan 公式サイト  
([www.ankerjapan.com](http://www.ankerjapan.com)) をご覧ください。



@Anker Japan



@Anker\_JP  
@Eufy\_JP



@eufy\_by\_anker

08

09